



PIONS DE CENTRAGE GOUPILLES RECTIFIEES

centering dowels & grinded pins

Zentrierhülsen präzisionsgeschliffene Hülsen

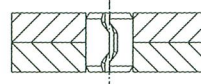
Fente trapèze
Trapezoidal slot
Mit trapezförmigem Schlitz



Fente droite
Straight slot
Mit geradem Schlitz



Fente jointive
Joined slot
Mit geschlossenem Schlitz



applications Applications Anwendungen

Guidage et positionnement relatif de 2 pièces.
Guidance and relative positioning of two parts.
Führung und relatives Positionieren von 2 Teilen.

La fente permet de rattraper certains défauts d'alignement ou de perçage.
The slot enables to compensate some misalignment or bore faults.
Der Schlitz ermöglicht eine Nachregulierung mancher Ausrichtungs- oder Bohrungsfehler.

La rectification répond aux exigences des assemblages précis.
Grinding matches the specific requirements of precise assemblies.
Die Schleifenverarbeitung entspricht den Anforderungen der Feinverbindungen.

automobile
mécanique
industries électriques
ferroviaire

automotive industry
mechanical industry
electrical industry
railway industry

Autoindustrie
mechanische Industrien
Elektroindustrie
Bahnindustrie

2 possibilités : a) pion de centrage élastique avec fente afin de compenser les écarts.
b) pion de centrage avec fente jointive sans élasticité.

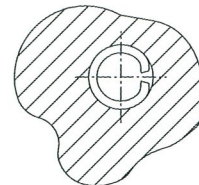
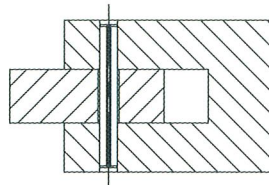
2 possibilities : a) elastic centering dowel with a slot in order to compensate differences.
b) centering dowel with joined slot, without any elasticity.

2 Möglichkeiten : a) Federzentrierhülse mit einem offenem Schlitz, um die Abstände auszugleichen.
b) Zentrierhülse mit einem geschlossenem Schlitz, ohne Spannkraft.

axes de ROTATION

Spindle

Drehungsachse



Axes de galets, de charnières, de couvercles, et de toutes autres pièces pivotantes.
Montage rapide réalisé par emmanchement. Masse réduite d'un corps creux. L'élasticité de l'axe permet de compenser certains jeux d'usure. En rotation, les bords rentrés de la fente ne blessent pas l'alésage.

Axes for rollers, for pulleys, for hinges, for caps, and all kinds of other swiveling assemblies. Quick fitting by bushing operation. Reduced mass thanks to hollow body. The spindle elasticity compensates for some clearance/free play caused by wear. During rotation, the sunken edges of the slot do not damage the bore.

Achsen für Rollen, für Scharniere, für Deckel, und für andere drehbare Teile. Schnelle Montage mit Laufsitz ausgeführt. Verminderte Masse eines hohlen Elements. Die Elastizität der Achse berechtigt einen Ausgleich von gewissen Verschleisspielen. Während der Umdrehung, verletzen die gedrückten Kanten des Schlitzes die Bohrung nicht.

Matières : acier à faible teneur en carbone, ou acier ressort, ou inox, ou autres sur demande.
Materials : low carbon steel, or spring steel, or stainless steel, or others on demand.
Werkstoffe : kohlenstoffarmer Stahl, oder Federstahl, oder rostfreier Stahl, oder andere auf Anfrage.

Produits recyclables
Recyclable products
Recyclbare Produkte

Document non contractuel
Non contractual document
Nicht vertragliche Unterlage

mecanindus

rue Beauchet, 2A de la Gare - BP 54 - 78490 Méré - France
Tél : 33 (0)1 34 86 22 22 - Fax : 33 (0)1 34 86 22 20
www.mecanindus.fr