



# GOUPILLES ELASTIQUES NORMALISEES

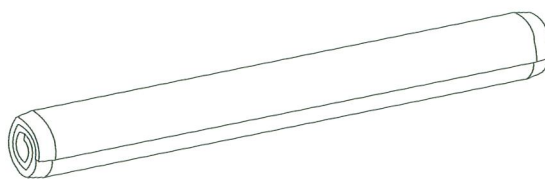
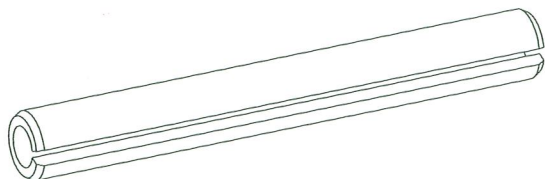
ISO 8752 [série épaisse] - ISO 13337 [série mince]  
ISO 8748 [série épaisse] - ISO 8750 [série moyenne]

## elastic pins

ISO 8752 [heavy] - ISO 13337 [light duty]  
ISO 8748 [heavy duty] - ISO 8750 [standard duty]

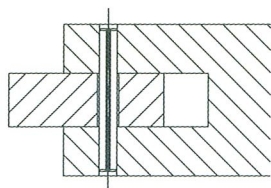
## Spannstifte

nach ISO 8752 [schwere Ausführung] - ISO 13337 [leichte Ausführung]  
ISO 8748 [schwere Ausführung] - ISO 8750 [Regelausführung]

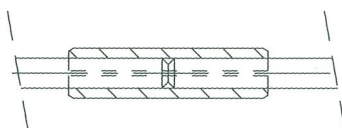


## applications applications Anwendungen

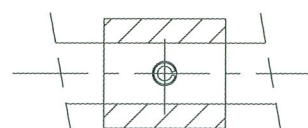
**Axe de chape**  
**Yoke-Pin**  
Aufsatzhülse



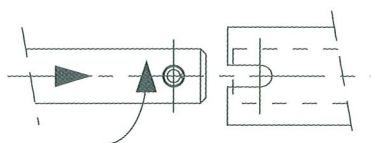
**Jonction**  
**Junction**  
Kupplung



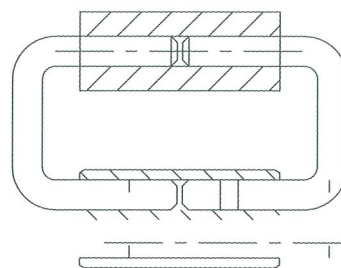
**Liaison fixe**  
**Fixed link**  
Starre Verbindung



**Entraîneur**  
**Driver**  
Mitnehmer



**Assemblage**  
**Assembly**  
Verbindung



automobile  
mécanique  
aéronautique  
bâtiment  
outillage  
armement  
industries électriques  
électro-ménager  
manutention  
ferroviaire  
machines agricoles

automotive industry  
mechanical industry  
aeronautical industry  
building industry  
tooling industry  
armaments industry  
electrical industry  
electrical home appliances  
handling industry  
railway industry  
agricultural machines

Autoindustrie  
mechanische Industrien  
Flugzeugindustrie  
Baumaschinen  
Werkzeugbau  
Bewaffnungsindustrie  
Elektroindustrie  
elektrische Haushaltsgeräte  
Beförderungsindustrie  
Bahnindustrie  
Landmaschinen

Matières : acier ressort, ou inox, ou autres sur demande.  
Materials : spring steel, or stainless steel, or others on demand.  
Werkstoffe : Federstahl, oder rostfreier Stahl, oder andere auf Anfrage.

Produits recyclables  
Recyclable products  
Recyclebare Produkte