

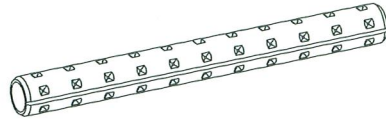


# ENTRETOISES, INSERTS & BAGUES ANTI-FLUAGE

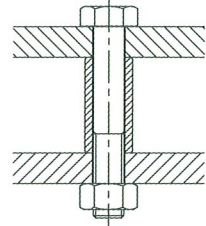
## spacers, inserts & crush resistant bushings

### *Distanzhülsen, Einsatzstücke & Kompressionseinschränkungshülsen*

**Avec moletage pour surmoulage**  
**Serrated for overmoulding**  
Mit diamantenspitzenförmigen  
Oberflächenvertiefungen für Kunststoffspritzgiessen



**Entretoise en compression**  
**Spacer under compression**  
Gedrückte Distanzhülse



**Sans moletage**  
**Glossy**  
Ohne diamantenspitzenförmigen  
Oberflächenvertiefungen



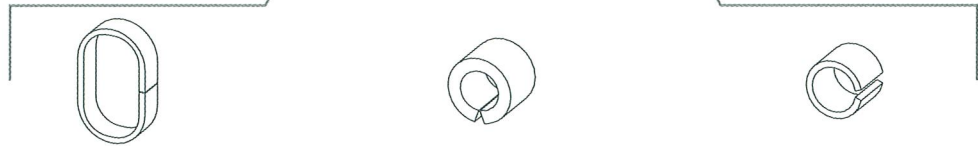
**Oblong**  
**Oblong**  
Längliche Hülsen



**Fente jointive**  
**Closed slot**  
Geschlossener Schlitz



**Inserts courts**  
**Short inserts**  
Kurze Einsatzstücke



## Applications Applications Anwendungen

Ces produits sont destinés à renforcer des alésages en matière plastique, bois, ou caoutchouc.  
De différentes formes, d'un montage facilité par la présence d'une fente, ces pièces trouvent leur utilité fonctionnelle partout où des efforts mécaniques s'exercent sur des composants en matériaux tendres.

These products are designed in order to strengthen plastic, wooden, rubber bores.  
Of various shapes, and easily fitted in position thanks to their slot, these parts prove their functional utility in all kinds of assemblies where mechanical forces are exerted on components made of tender/soft materials.

Diese Produkte sind für die Verstärkung der Kunststoff-, Holz-, oder Gummibohrungen bestimmt.  
Verschiedene Formen sind möglich. Die Anwesenheit eines Schlitzes macht die Montage leichter. Die funktionelle Verwendbarkeit dieser Teile steht überall wo Elemente aus weichem Material eine mechanische Beanspruchung ertragen.

plasturgie  
automobile  
mécanique  
bâtiment  
industries électriques  
électro-ménager  
manutention  
ferroviaire  
machines agricoles

plastic industry  
automotive industry  
mechanical industry  
building industry  
electrical industry  
electrical home appliances  
handling industry  
railway industry  
agricultural machines

Kunststoff-Spritzgiessindustrie  
Autoindustrie  
mechanische Industrien  
Baumaschinen  
Elektroindustrie  
elektrische Haushaltsgeräte  
Beförderungindustrie  
Bahnindustrie  
Landmaschinen

Matières : acier à faible teneur en carbone, ou acier ressort, ou inox, ou autres sur demande.  
Materials : low carbon steel, or spring steel, or stainless steel, or others on demand.  
Werkstoffe : kohlenstoffarmer Stahl, oder Federstahl, oder rostfreier Stahl, oder andere auf Anfrage.

Produits recyclables  
Recyclable products  
Recyclebare Produkte